

走行

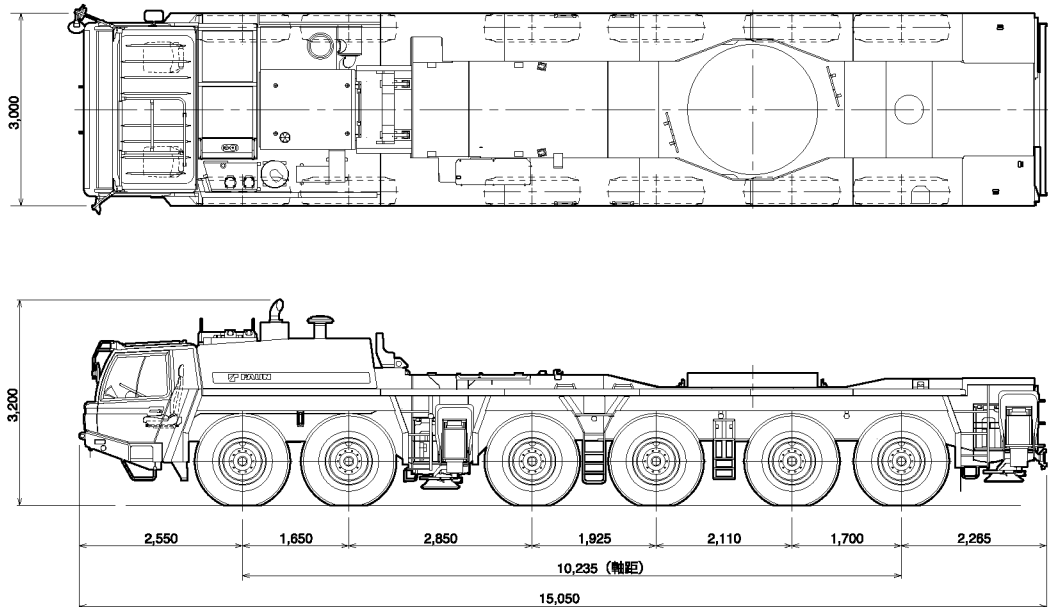
■ 公道走行状態

単位(mm)

● キャリヤ 37.46 t

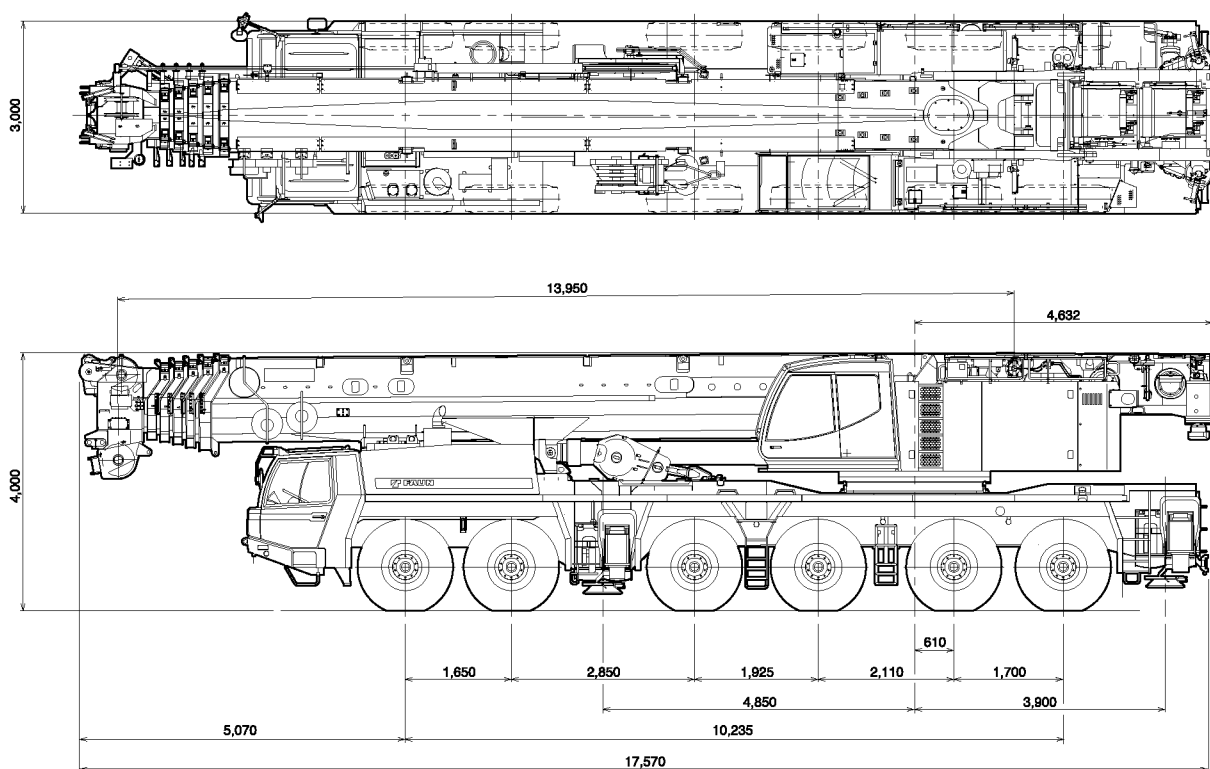
(注意)

1. 公道を走行する場合には、旋回体およびブーム等を分解し、台車のみで走行しなければなりません。
2. 道路法による基本通行条件のC条件適合車です。



■ 構内移動姿勢

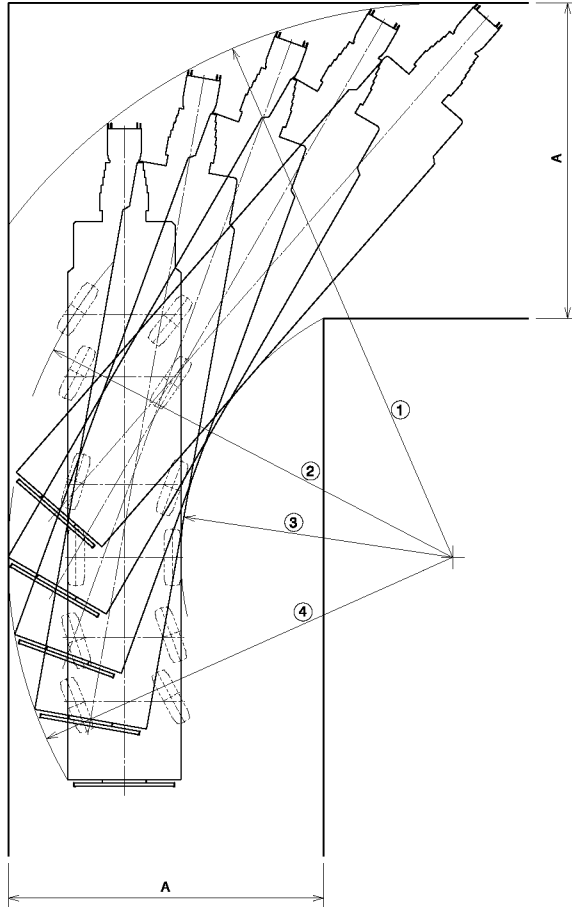
単位(mm)



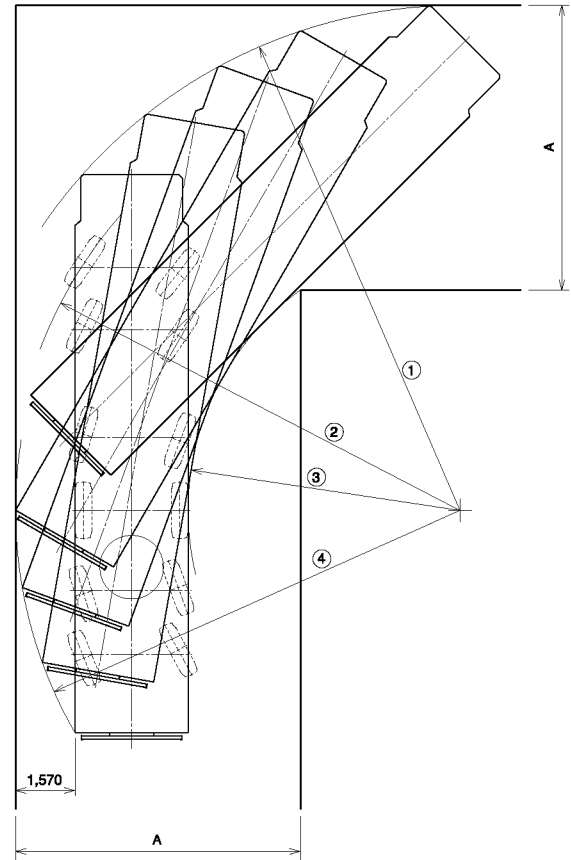
走行

■ 最小直角通路幅

単位(mm)



上図はブーム付を示します。



上図はキャリヤのみの場合を示します。

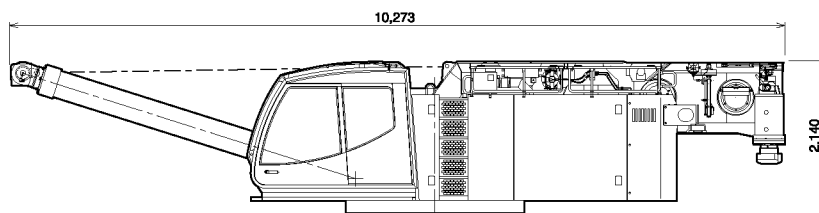
	ブーム付	キャリヤのみ
①	14,670	13,360
②	11,900	11,900
③	7,190	7,190
④	11,760	11,760
A	8,340	7,540

搬 送

■ 分解搬送部品

単位(mm)

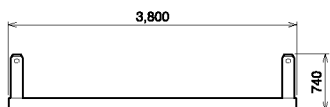
● 旋回台部 22.7 t



幅 3,000

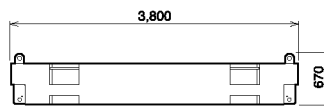
● カウンタウエイト (C/W)

① 10.0 t



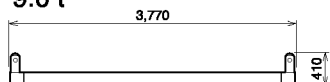
幅 2,150

⑥ 10.0 t



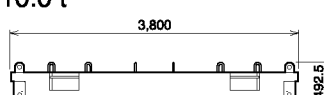
幅 1,055

② 9.0 t



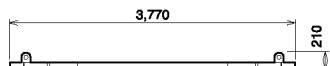
幅 2,150

⑦ 10.0 t



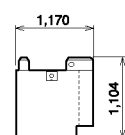
幅 1,463

③ 4.0 t



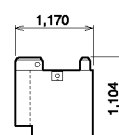
幅 2,150

⑧ 10.0 t



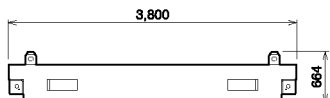
幅 2,048

⑩ 10.0 t



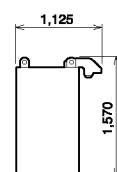
幅 2,048

④ 20.0 t



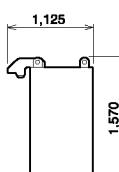
幅 2,250

⑨ 6.5 t



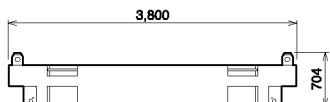
幅 1,200

⑪ 6.5 t



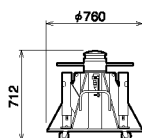
幅 1,200

⑤ 9.0 t



幅 995

● アシストジャッキ (AJ) 0.3 t (1ヶ) × 2ヶ



幅 760

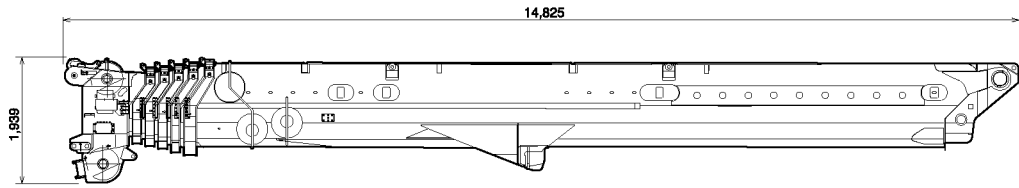
その他に付属品があります。

搬 送

■ 分解搬送部品

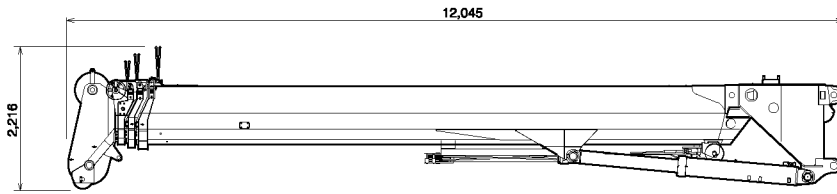
単位(mm)

- イージースカイピンブーム (ESP) 28.7 t



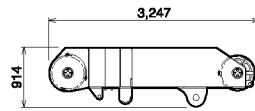
幅 2,072

- フルオートラフィングジブ (FLJ) 10.5 t



幅 1,117

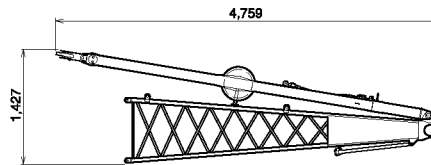
- 重荷重ヘッド 2.2 t



幅 1,972

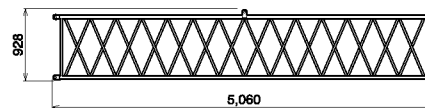
- エクステンションジブ

- ベースジブ 0.6 t



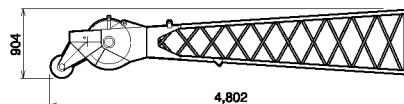
幅 1,068

- ミドルジブ 0.2 t (1ヶ) × 2ヶ



幅 988

- トップジブ 0.3 t



幅 956

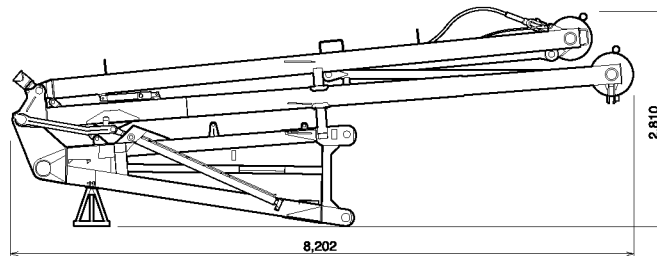
その他に付属品があります。

搬 送

■ 分解搬送部品

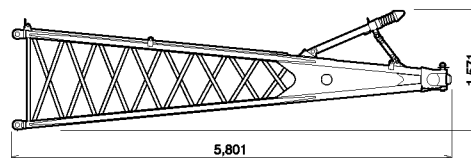
単位(mm)

- ラフィングジブ (LJ)
- オーバートップブーム 5.0 t



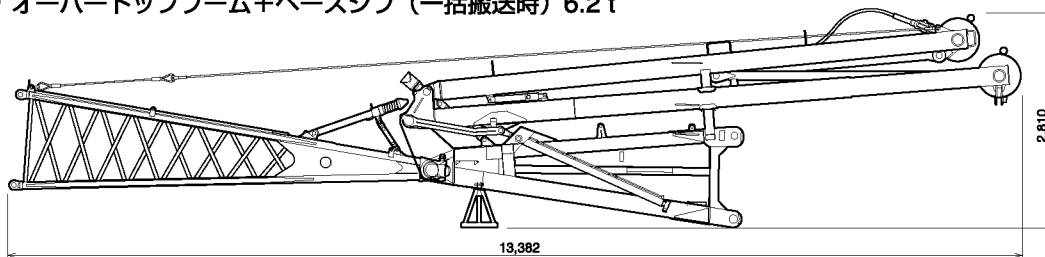
幅 1,610

- ベースジブ 1.2 t



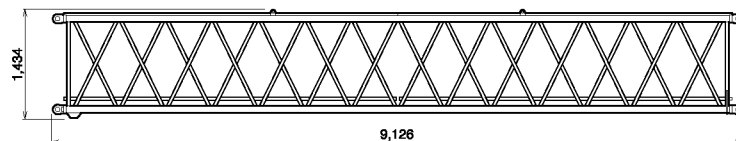
幅 1,560

- オーバートップブーム+ベースジブ (一括搬送時) 6.2 t



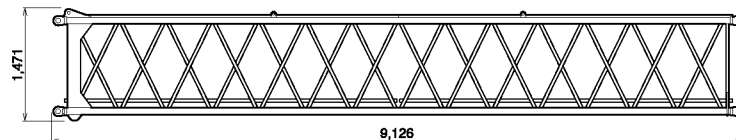
幅 1,610

- ミドル1ジブ 1.2 t (1ヶ) × 2ヶ



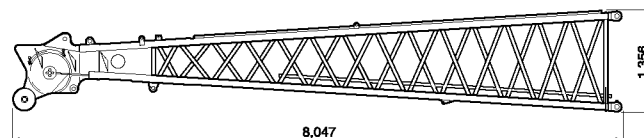
幅 1,620

- ミドル2ジブ 1.2 t



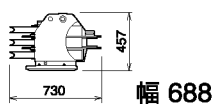
幅 1,620

- トップジブ 1.6 t



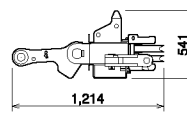
幅 1,626

- エコライザシーブ 0.3 t



幅 688

- 根元シーブ 0.3 t



幅 1,071

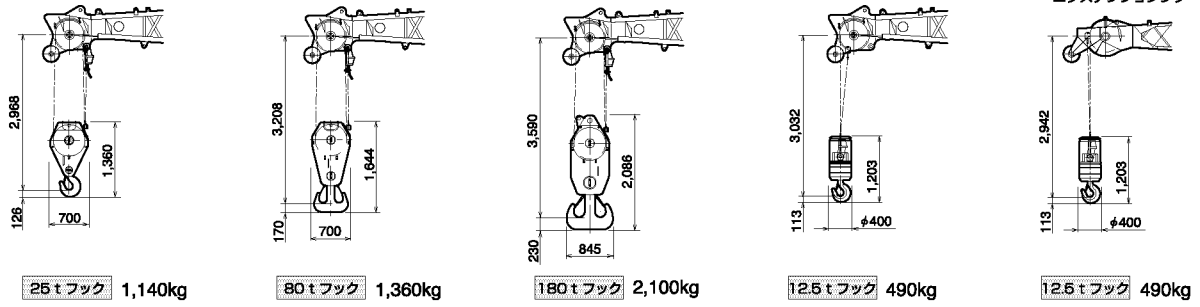
その他に付属品があります。

設置

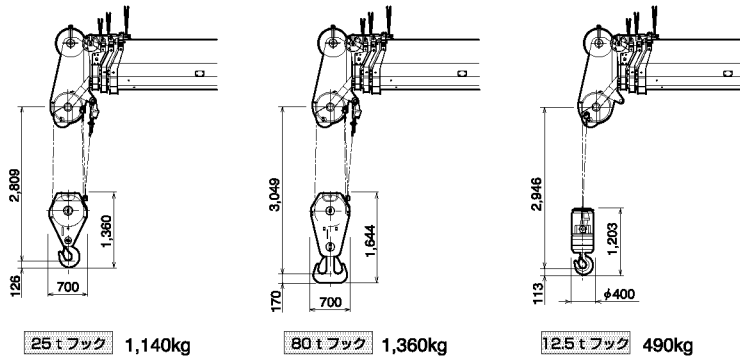
フック寸法

単位(mm)

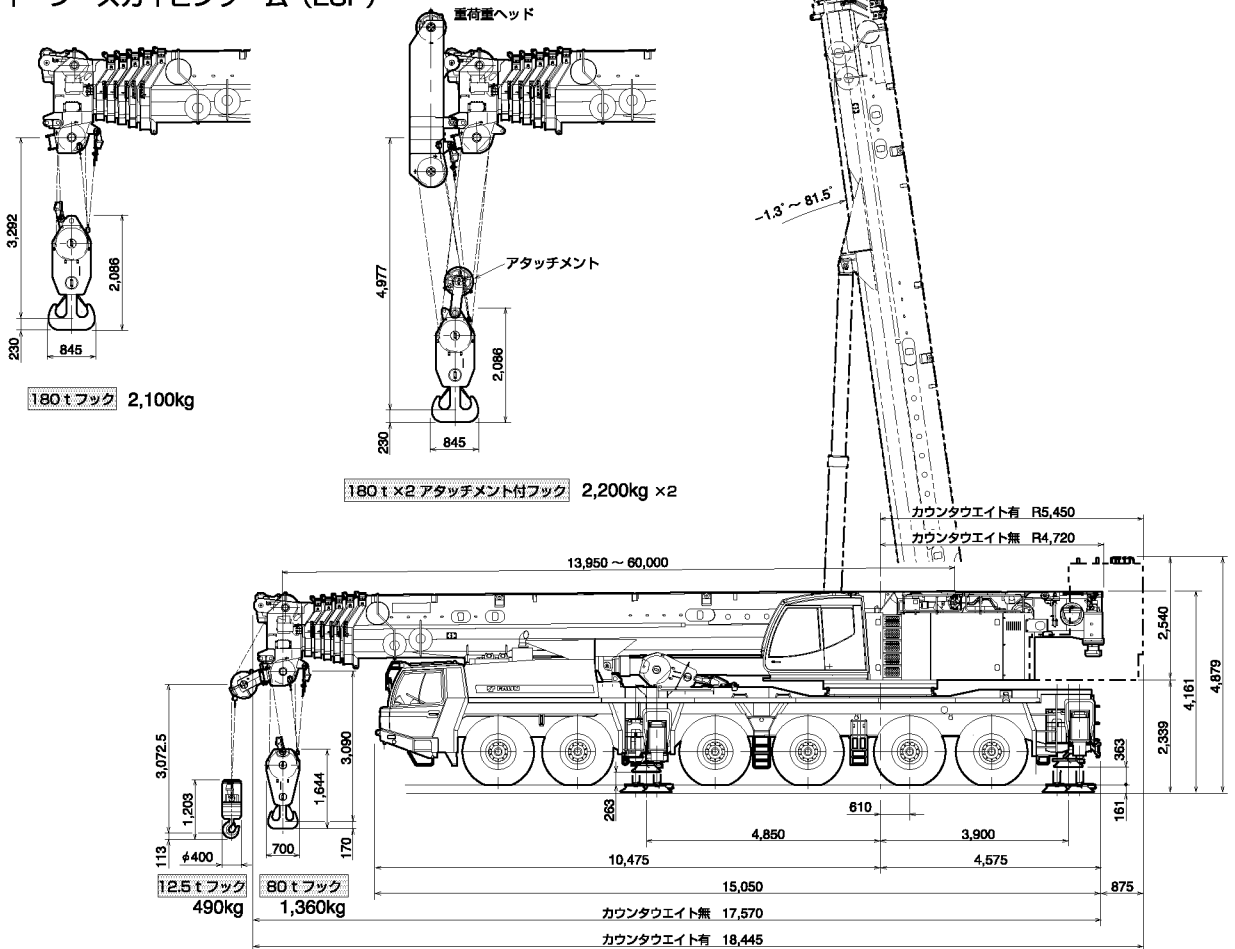
● ラフィングジブ (LJ)



● フルオートラフィングジブ (FLJ)



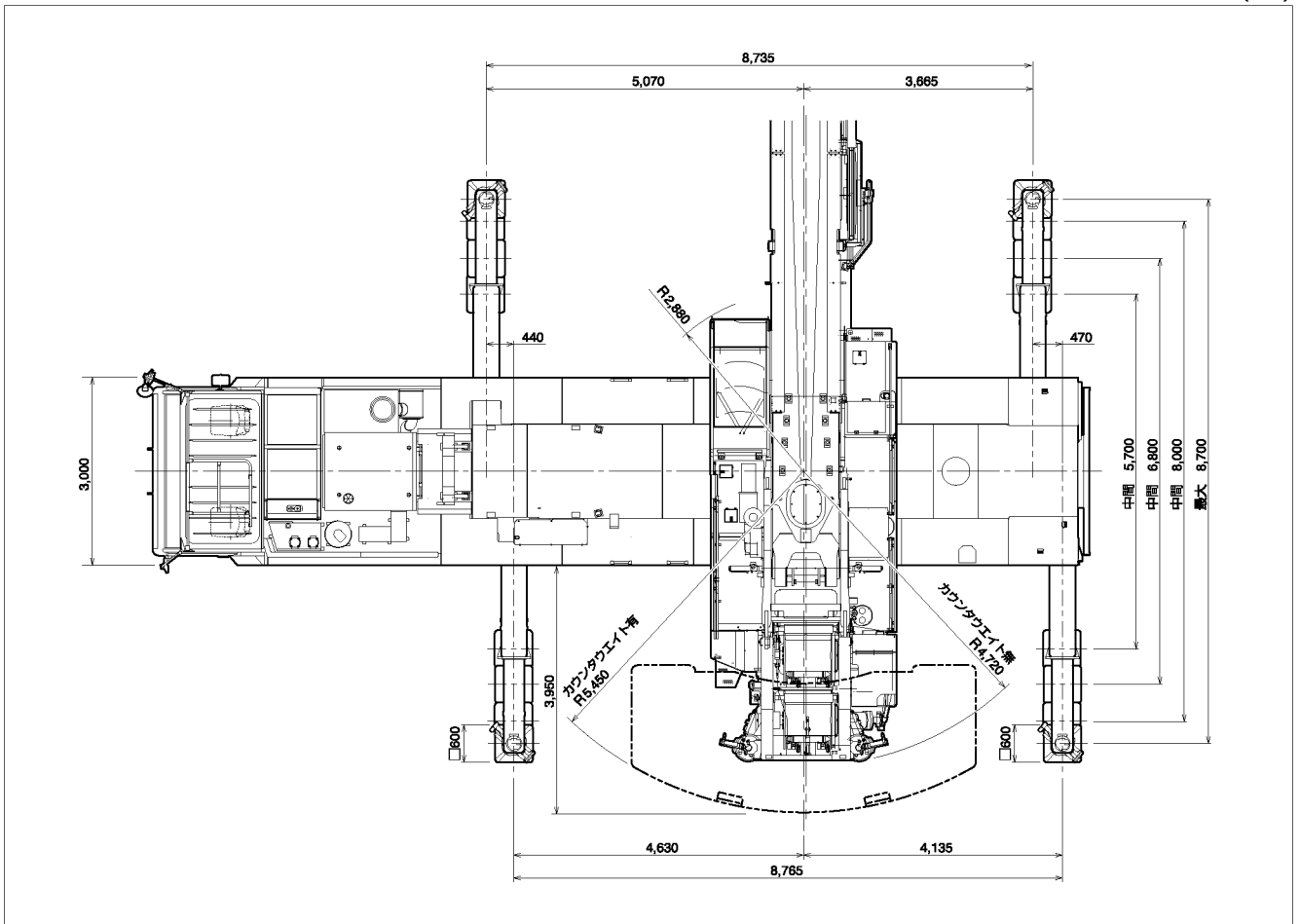
● イージースカイピンブーム (ESP)



設置

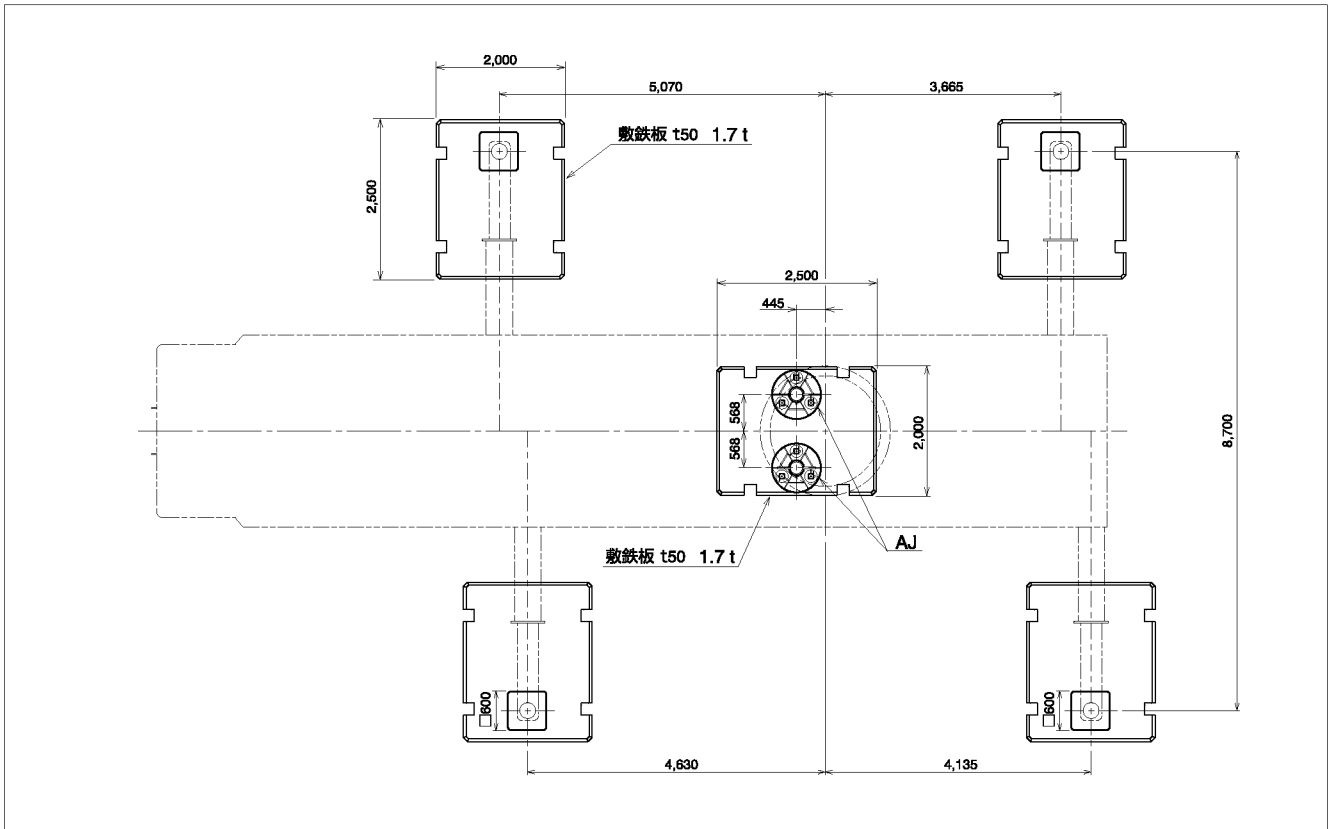
■ アウトリガ張出幅・テールスイング

単位(mm)



■ ジャッキ・敷鉄板の位置

単位(mm)



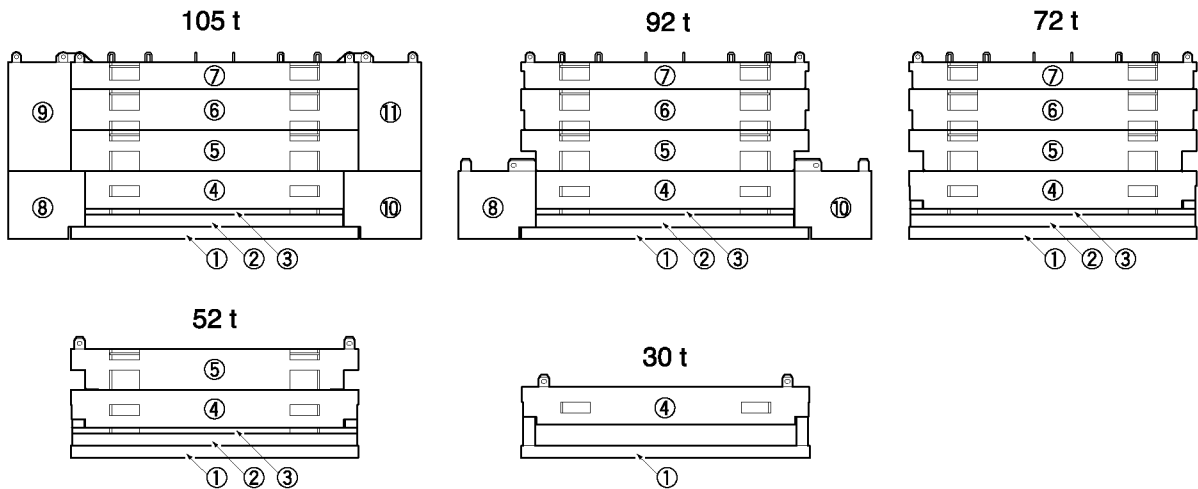
設 置

■ カウンタウエイト (C/W) 組合せ

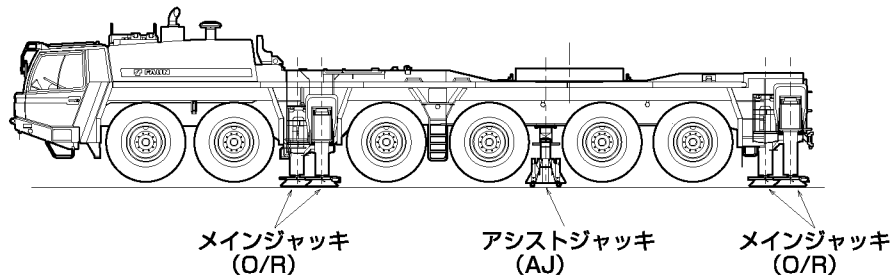
105 t	①+②+③+④+⑤+⑥+⑦+⑧+⑨+⑩+⑪
92 t	①+②+③+④+⑤+⑥+⑦+⑧+⑩
72 t	①+②+③+④+⑤+⑥+⑦
52 t	①+②+③+④+⑤
30 t	①+④

● 各部の質量

①	10.0 t
②	9.0 t
③	4.0 t
④	20.0 t
⑤	9.0 t
⑥	10.0 t
⑦	10.0 t
⑧	10.0 t
⑨	6.5 t
⑩	10.0 t
⑪	6.5 t



■ アシストジャッキ (AJ)



● アシストジャッキ (AJ)

キャリアフレームの旋回中心部下部両側にアシストジャッキを取付けて、フレームのたわみ量を軽減させます。
(重荷重装置使用時のみ、これを使用します)